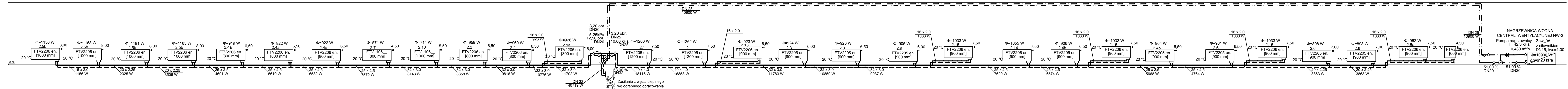


C E N T R U M   K S Z T A Ł C E N I A   P R A K T Y C Z N E G O   W   S T A R A C H O W I C A C H



## SCHEMAT ROZWINIĘCIA INSTALACJI C.O.

100cm      200cm      500cm

**SKALA 1:80**

\* DOKUMENTACJA CHRONIONA PRAWEM AUTORSKI



**PROJEKTOWANIE ARCHITEKTURA DESIGN**  
**ATELIER ARCHITEKTURY RADOŚLAW ŻUBRYCKI**

Tytuł projektu  
**BUDOWA BUDYNKU WARSZTATÓW nr 2 CENTRUM  
KSZTAŁCENIA PRAKTYCZNEGO W STARACHOWICACH**

ADRES: ZGODNIE ZE STRONĄ NR 1 PROJEKTU BUDOWLANEGO

Tytuł rysunku	Etap projektowy
<b>SCHEMAT ROZWINIĘCIA INSTALACJA C.O.</b>	<b>PROJEKT BUDOWLANY PROJEKT WYKONAWCZY</b>

	Branta:
--	---------

Skala rysunku <b>1:80</b>	Strona dokumentacji	Numer projektu <b>28_2017</b>
------------------------------	---------------------	----------------------------------

Data produkcji <b>GRUDZIEŃ 2017</b>	Data preparacji ----	Klient <b>POWIAT STARACHOWICKI</b>
--	-------------------------	---------------------------------------

INSTALACJE SANITARNE - PROJEKTANT:	
marcin Masak Kamiński	

uprawnienia budowlane w specjalności instalacyjno-inżynierskiej bez ograniczeń	
---	--

mgr inż. Nelli Mickiewicz-Zając  
re. upr. 26.10.94